

Installierung Windows

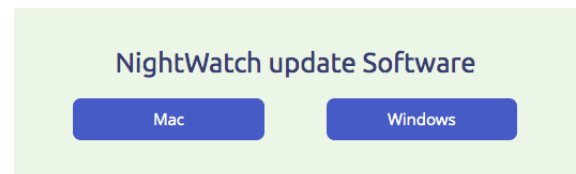
NightWatch Update (v14.3)



Dieses Dokument beschreibt Schritt für Schritt, wie Sie die Applikation „NightWatch Updater“ installieren können auf Ihren Windows-Computer (kein Tablet-PC). Anhand dieser Applikation können Sie Ihre NightWatch aktualisieren, sodass Sie das überarbeitete Portal benutzen können.

Schritt 1

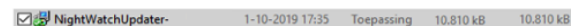
Laden Sie die Datei „NightWatchUpdater-20210126_v143.exe“ herunter. Sie können diese Datei herunterladen über <https://www.nightwatchepilepsy.com/update>. Drücken Sie auf die Taste „Windows“, um das Herunterladen zu starten.



1. Laden Sie die Datei herunter über [nightwatchepilepsy.com/update](https://www.nightwatchepilepsy.com/update)

Schritt 2

Suchen Sie die heruntergeladene Datei „NightWatchUpdater-20210126_v143.exe“ auf Ihrem Computer (schauen Sie in Ihre „Downloads“ Mappe). Doppelklicken Sie auf dieser Datei, um das Installationsdokument zu öffnen.



2. Suchen und öffnen Sie die Applikation

Schritt 3

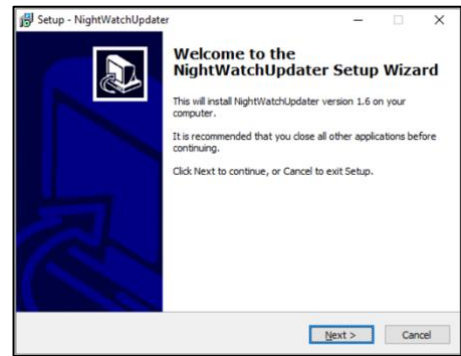
Dadurch dass der Entwickler dieser Applikation nicht bekannt ist, müssen Sie sich durch eine zusätzliche Sicherheitsmeldung hindurchklicken. Drücken Sie dafür auf „Ja“.



3. Klicken Sie bei dieser Sicherheitsmeldung auf „Ja“

Schritt 4

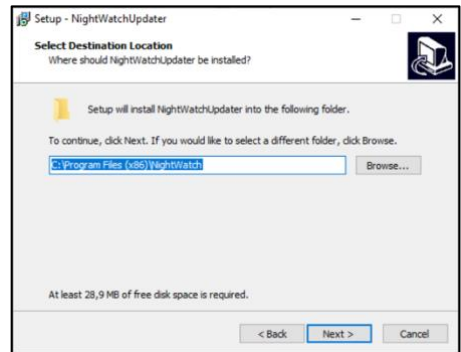
Das Installationsprogramm hat sich jetzt geöffnet. Klicken Sie auf „Next >“.



4. Klicken Sie auf „Next >“.

Schritt 5

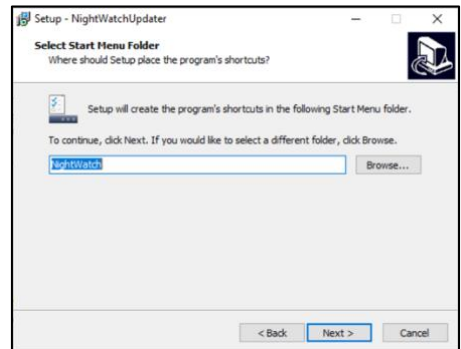
Klicken Sie beim folgenden Fenster direkt auf „Next>“, es sei denn, Sie möchten den Standort des Installierungsdokuments verändern.



5. Klicken Sie auf „Next >“.

Schritt 6

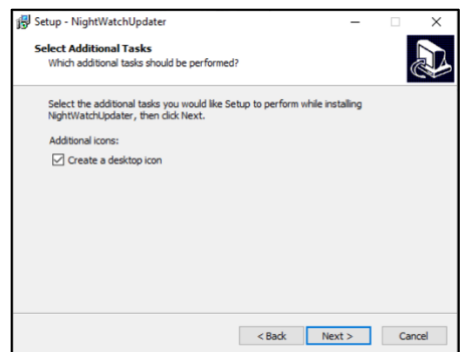
Klicken Sie beim folgenden Fenster direkt auf „Next>“.



6. Klicken Sie auf „Next >“.

Schritt 7

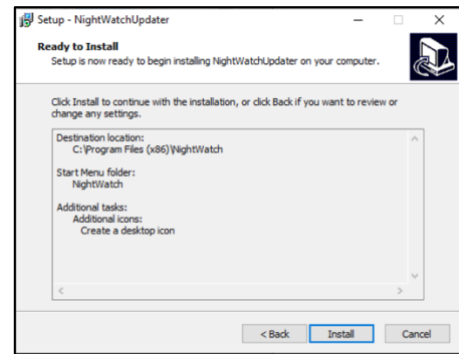
Kreuzen Sie beim folgenden Fenster die Option „ein Desktopsymbol kreieren“ an, sollten Sie es wünschen, das Programm von Ihrem Büroblatt aus öffnen zu können (ratsam).



7. Kreuzen Sie ein „Desktop-Symbol kreieren“ an und klicken Sie auf „Next >“.

Schritt 8

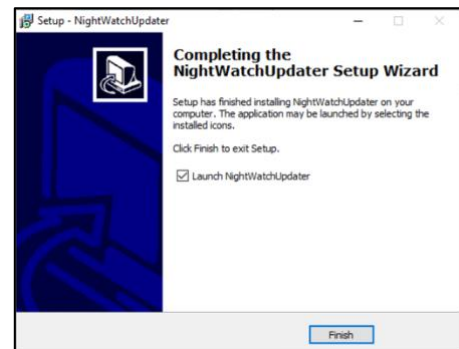
Klicken Sie beim folgenden Fenster auf „Installieren“, um das Programm zu installieren.



8. Klicken Sie auf „Installieren“.

Schritt 9

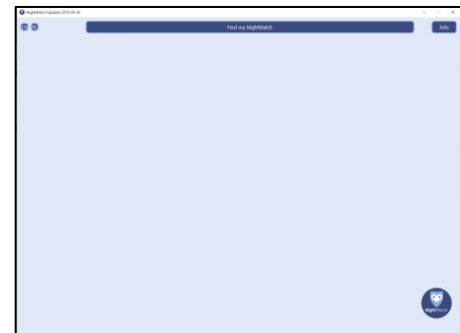
Die NightWatch-Updater-Applikation ist jetzt installiert. Sobald Sie die Option „Launch NightWatch-Updater“ wählen, wird sich das Programm direkt öffnen sobald Sie auf „Finish“ klicken.



9. Klicken Sie auf „Finish“ und das Programm wird sich öffnen.

Schritt 10

Die Applikation ist jetzt geöffnet. Klicken Sie oben rechts auf den Knopf „Info“ für zusätzliche Erläuterungen und Information zu diesem Programm.



10. Die Applikation ist geöffnet. Klicken Sie oben rechts auf „Info“ für mehr Information.